

AIDE A LA PREINSCRIPTION EN LIGNE

Lycée Polyvalent Jules Froment

Connexion au site de préinscription :

<https://preinscriptions.ecoledirecte.com/?RNE=0070064G>

UNE SEULE DEMANDE DE PREINSCRIPTION DOIT ETRE EFFECTUEE PAR ENFANT



- Si vous ne pouvez pas valider le formulaire, c'est qu'il manque une réponse dans un champ obligatoire *
- Les informations saisies alimentent directement notre base élève. Veillez à ne pas commettre d'erreur dans votre saisie (nom, prénom, date de naissance, adresse...etc)

Vous devrez compléter (renseignez toutes les rubriques, qu'elles soient marquées ou non d'un *) :

1 fiche renseignement par responsable et 1 fiche renseignement par enfant.

Attention : Le 1er responsable renseigné sera par défaut le responsable légal 1 et le payeur à 100%. Ces informations pourront être modifiées au moment de l'inscription.

Pour les parents non séparés: "Ajouter un conjoint" (par défaut la case "Habite à la même adresse que le premier responsable est cochée". Si cela ne correspond pas à votre situation décochez la case).

Pour les parents séparés ou divorcés: "Ajouter un responsable à une autre adresse" (par défaut la case "Habite à la même adresse que le premier responsable" est vide, veillez donc à ne pas la cocher, le cas échéant).

Fiche élève :

- le lien de parenté concerne le lien entre l'enfant et le/ les responsables.
- les informations doivent être conformes à l'état civil.

Communication :

Indiquer l'adresse mail et le N° de portable, de l'enfant.

Scolarité :

- les champs "Établissement actuel" et "Formation actuelle" sont indispensables.
- saisissez le niveau de l'année précédente (ex: pour une entrée en 2nde, saisissez "3ème" dans le menu déroulant)

Choix de la classe :

- sélectionnez le niveau dans "Classe souhaitée" (2nde GT, 1ère Technologique, 2nde Professionnelle, CAP...etc)

- choisissez les options obligatoires et facultatives (les LV déclarées doivent correspondre à celles déjà suivies par votre enfant, dans sa scolarité antérieure).

- Filières GT: Si vous souhaitez inscrire votre enfant en section Basket, pensez à sélectionner dans les options "**Basket**".

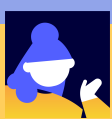
Enseignements optionnels Seconde GT (facultatifs) :

2 options maximum dont 1 par catégorie :

- 1 au choix parmi : Arts Plastiques, Latin, Grec
- 1 au choix parmi : Santé & Social, Biotechnologies (pour les élèves qui souhaitent intégrer la filière ST2S),
- Management & gestion.

Le cumul des options est soumis à la compatibilité des emplois du temps.





AIDE A LA PREINSCRIPTION EN LIGNE Lycée Polyvalent Jules Froment



- Une fois le formulaire consciencieusement complété, procédez à sa validation (si l'envoi s'est correctement déroulé, vous recevrez un récapitulatif des renseignements saisis).
- Imprimez le récapitulatif pour pouvoir conserver votre préinscription et consulter les informations saisies, si besoin.
- En cas de difficultés, le lycée propose de venir réaliser la pré-inscription dans ses locaux. **Contactez préalablement le secrétariat 04 75 93 80 00**



VERIFICATION DE LA PREINSCRIPTION PAR L'ETABLISSEMENT



- Nous prenons connaissance de votre préinscription dans les 48h suivant sa saisie.
- Nous la vérifions dans les jours qui suivent et vous contactons par téléphone et/ou par email.
- En l'absence de mail, pensez à vérifier dans vos courriers indésirables.



ETUDE DES DOSSIERS

- La date de saisie du formulaire ne rentre pas en compte dans l'étude des dossiers.
- Le secrétariat vous contacte pour vous préciser les modalités relatives au suivi de votre dossier et fixer, le cas échéant, un RDV d'inscription avec un membre de l'équipe de Direction.
- Si la candidature est retenue, **CREATION DU COMPTE ECOLE DIRECTE.**

PHASE DE PREINSCRIPTION

PHASE D'INSCRIPTION

ETAPE 2 PHASE D'INSCRIPTION

- A la réception du mail de confirmation et de vos codes provisoires Ecole Directe, vous complétez et validez le dossier d'inscription en ligne, sur votre compte **ECOLE DIRECTE**, avec les pièces demandées et en réglant les arrhes et l'acompte restauration.
- L'inscription sera définitive dès lors que le dossier d'inscription sera complet et sous réserve de l'avis favorable du conseil de classe du 3ème trimestre.